

CAT 302 CR – Nuova Serie

Carro allargabile - Tettuccio - Lama apripista

Il Nuovo Miniescavatore CAT 302 CR offre prestazioni e potenza in un formato compatto per lavori in una vasta gamma di applicazioni.

I comandi sono facili da utilizzare e il monitor LCD intuitivo di nuova generazione permette di leggere facilmente le informazioni sulla macchina.

Nuova modalità "STICK STEER" (Modalità di controllo carro e lama attraverso il Joystick)

CARATTERISTICHE GENERALI

	Avambraccio Standard	Avambraccio Lungo	
Altezza	2.370	2.570	
Larghezza	1.090	1.090	
Larghezza carro min. e max.	1.090 – 1.400	1.090 – 1.400	
Lunghezza di trasporto	3.900	3.880	
Profondità scavo max	2.370	2.570	
Profondità scavo max-parete verticale	1.850	1.940	
Altezza sollevamento max lama	225	225	
Peso di trasporto con tettuccio	Kg. 2.100	Kg. 2.100	
Capacità serbatoio carburante	Lt. 26	Lt. 26	

VERSATILITÀ

1	Lama apripista: estensibile
2	Carro allargabile: da 1.090 mm a 1.400 mm
3	Tubazioni martello di serie
4	Resistenti punti di sollevamento

ACCESSORI DISPONIBILI

1	Martello demolitore
2	Benne Scavo (25 - 30 - 40 - 50 - 60)
3	Benna griglia
4	Benna orientabile
5	Trivella – Diametri Ø 150 mm e Ø 270 mm
6	Rampe di carico

Miniescavatore 302 CR

Sistema di marcia

Velocità di marcia – Alta	4,4 km/h
Velocità di marcia – Bassa	2,9 km/h
Forza di trazione massima – Alta velocità	13,2 kN
Forza di trazione massima – Bassa velocità	20,0 kN
Pressione a terra – Peso minimo	23,7 kPa
Pressione a terra – Peso massimo	26,8 kPa
Pendenza (massima)	30 gradi

Capacità di rifornimento

Sistema di raffreddamento	3,9 L
Olio motore	4,4 L
Serbatoio del combustibile	26,0 L
Serbatoio idraulico	18,0 L
Impianto idraulico	26,0 L

Impianto idraulico

Impianto idraulico load sensing e pompa a pistoni a cilindrata variabile	
Portata della pompa a 2.400 giri/min	66 L/min
Pressione di funzionamento – Attrezzatura	245 bar
Pressione di funzionamento – Traslazione	245 bar
Pressione di funzionamento – Rotazione	147 bar
Circuito ausiliario – Primario	
Flusso	33 L/min
Pressione	245 bar
Circuito ausiliario – secondario	
Flusso	14 L/min
Pressione	245 bar
Forza di scavo – Avambraccio (standard)	11,3 kN
Forza di scavo – Avambraccio (lungo)	9,8 kN
Forza di scavo – Benna	19,6 kN

Sistema di rotazione

Velocità di rotazione della macchina	9,8 giri/min
--------------------------------------	--------------

Lama

Larghezza*	1.090 mm
Altezza	225 mm

*Estesa – 1.300 mm

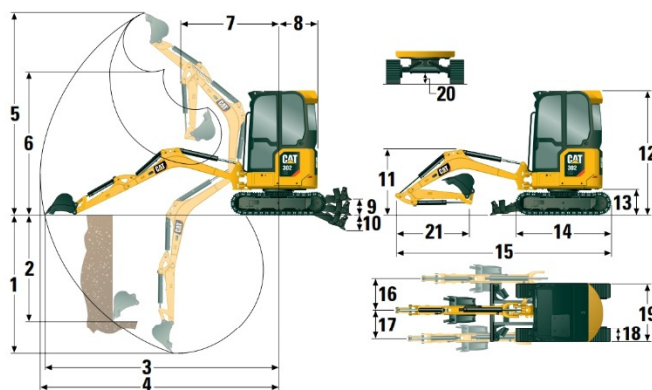
Certificazione – Cabina e tettoia

Struttura ROPS (Roll Over Protective Structure, struttura di protezione antiribaltamento)	ISO 12117-2: 2008
Struttura TOPS (Tip Over Protective Structure, struttura di protezione antiribaltamento)	ISO 12117: 1997
Protezione superiore	ISO 10262: 1998 (Livello II)

Livelli di rumorosità

Pressione sonora sull'operatore di (ISO 6396:2008)	73 dB(A)
Pressione sonora esterna media (ISO 6395:2008)	93 dB(A)

• Direttiva europea "2000/14/CE"



Dimensioni

	Avambraccio standard	Avambraccio lungo
1 Profondità di scavo	2.370 mm	2.570 mm
2 Parete verticale	1.850 mm	1.940 mm
3 Sbraccio massimo a terra	4.040 mm	4.210 mm
4 Sbraccio massimo	4.110 mm	4.270 mm
5 Altezza di scavo massima	3.550 mm	3.620 mm
6 Gioco di scarico massimo	2.560 mm	2.640 mm
7 Sbraccio con braccio ritratto	1.660 mm	1.660 mm
8 Rotazione posteriore	750 mm	750 mm
9 Massima altezza della lama	285 mm	285 mm
10 Massima profondità della lama	295 mm	295 mm
11 Altezza del braccio in posizione di trasporto	1.070 mm	1.020 mm
12 Altezza totale di spedizione	2.300 mm	2.300 mm
13 Altezza cuscinetto di rotazione	442 mm	442 mm
14 Lunghezza totale del carro	1.850 mm	1.850 mm
15 Lunghezza totale di spedizione†	3.900 mm	3.880 mm
16 Rotazione del braccio a destra	50 gradi	50 gradi
17 Rotazione del braccio a sinistra	65 gradi	65 gradi
18 Larghezza pattini/cingolo	250 mm	250 mm
19 Larghezza cingolo		
Ritrazione	1.090 mm	1.090 mm
Estensione	1.400 mm	1.400 mm
20 Distanza libera da terra minima da sotto carro	150 mm	150 mm
21 Lunghezza avambraccio	960 mm	1.160 mm

†La lunghezza totale di spedizione dipende dalla posizione della lama durante la spedizione.